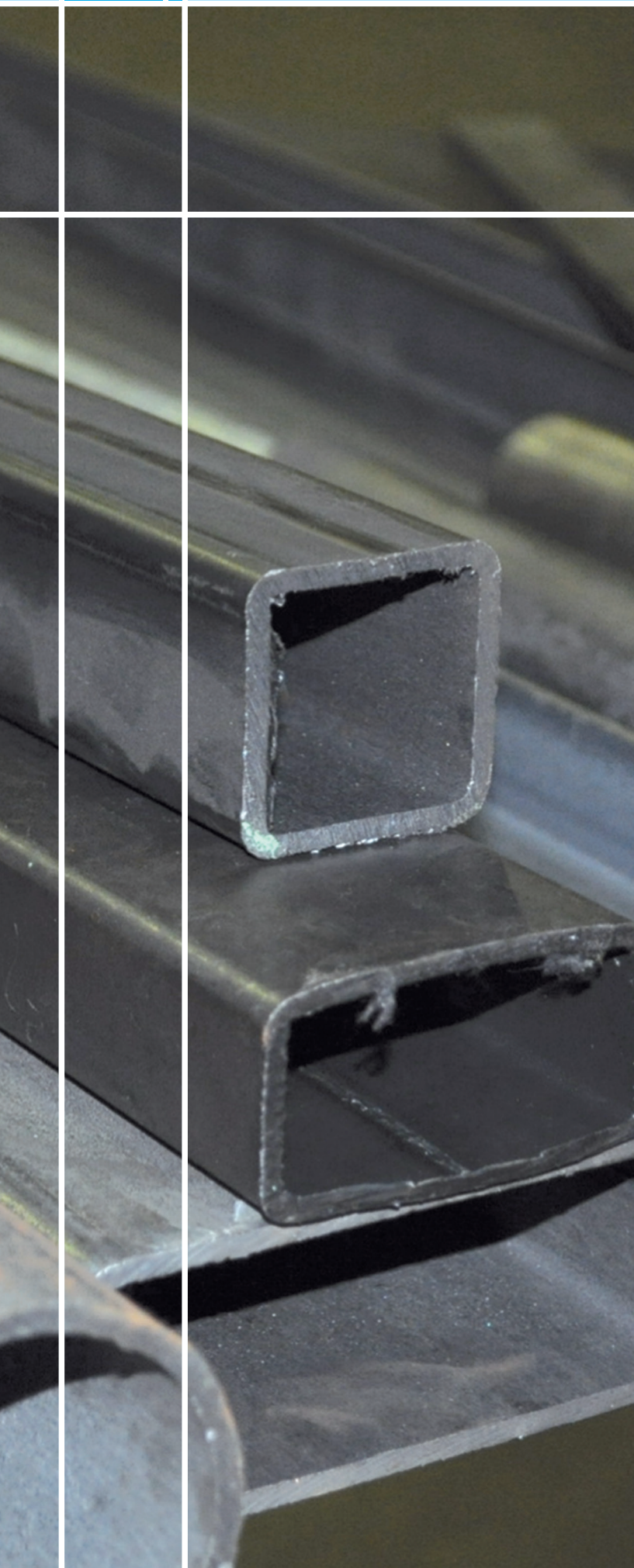


STAHL



STAHL



STAHL

Profile

Hinweis	3
Breitflanschträger.....	4
Formstahl.....	5
Flachstahl	6
Rundstahl.....	9
Vierkantstahl	9
T-Stahl	10
U-Stahl	10
Winkelstahl	11
Breitflachstahl	13
Bandstahl in Stäben	14

Flachprodukte - Bleche

Hinweis	15
Warmgewalzte Bleche	16
Riffel-/Tränenbleche	16
Feinbleche, kaltgewalzt	17
Feinbleche, feuerverzinkt, Grundgüte	18

Rundrohr

Gewinderohre.....	19
Geschweißte Konstruktionsrohre.....	20
Geländerrohrbogen 90°	20
Obergurt-Krümmmerleisten (für Treppengeländer in 1,5-m-Längen) ...	20
Nahtlose Siederohre	21
Geschweißte Siederohre	21
Siederohrbogen	22
Konzentrische Reduzierstücke	22

Quadrat- und Rechteckrohre nach DIN 2395

Quadratstahlrohre	23
Rechteckstahlrohre	25

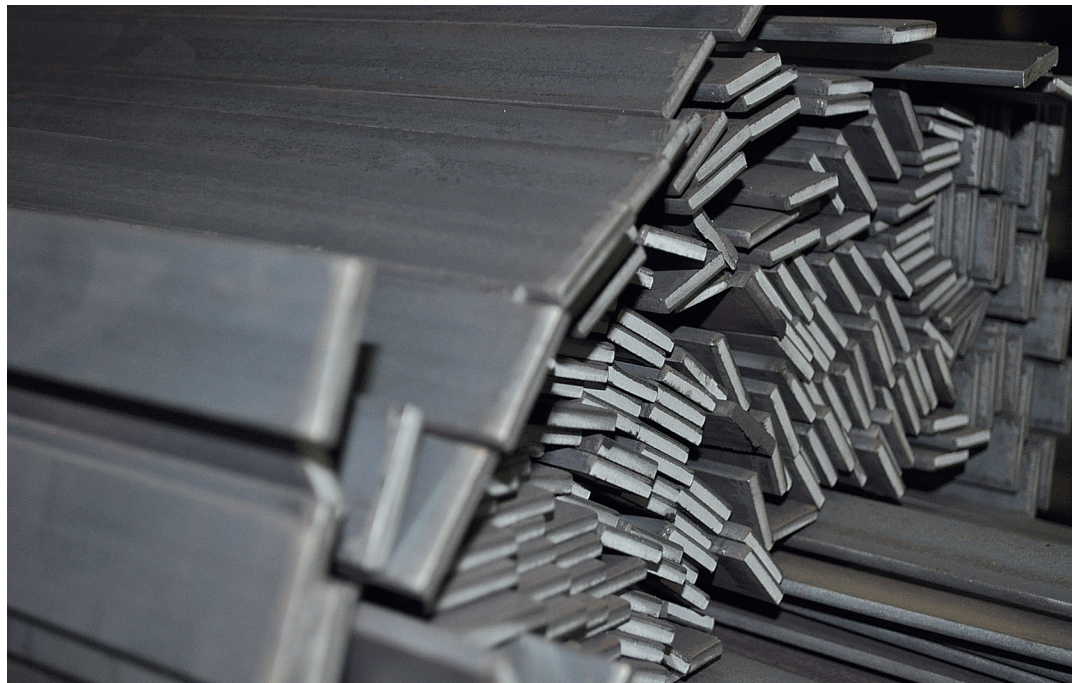
Feuerverzinkter Profilstahl nach DIN 50976

Stabstahl:	
Flachstahl	30
Winkelstahl, gleichschenkelig.....	30
Winkelstahl, ungleichschenkelig	30
Rundstahl.....	31
T-Stahl	31
Vierkantstahl	31
U-Stahl	31
Formstahl und Breitflanschträger.....	32
Bandstahl in Ringen	32
Bordwand-U	32

Der Ersatz bisheriger DIN- bzw. EURNORMEN durch DIN EN Normen bedingt eine Änderung der Materialkurzbezeichnungen. Die Gegenüberstellung bedeutet nicht, dass die gegenübergestellten Stahlsorten vollkommen identisch sind.

Warmgewalzte Erzeugnisse aus unlegierten Baustählen

Werkstoff-Nummer	Bezeichnung nach		
	DIN 17100	DIN EN 10025 : 1990 + A1 : 1993	DIN EN 10025-2 : 2005-04
1.0036	USt 37-2	S235JRG1	
1.0037	St 37-2	S235JR	
1.0038	RSt 37-2	S235JRG2	S235JR
1.0553	St 52-3 U	S355J0	S355J0
1.0570	St 52-3 N	S355J2G3	-
1.0577		S355J2G4	S255J2





IPB-HEB-DIN 1025-2

		kg/m
D1	100	20,9
D1	120	27,4
D1	140	34,5
D1	160	43,7
D1	180	52,5
D2	200	63
D2	220	73
D3	240	85
D3	260	95
D3	280	106
D3	300	120
D3	320	130
D4	340	137
D4	360	146
D4	400	159
D5	450	175
D5	500	192
D5	550	204
D5	600	217
D6	650	231
D6	700	247
D6	800	269
D6	900	298
D6	1000	322

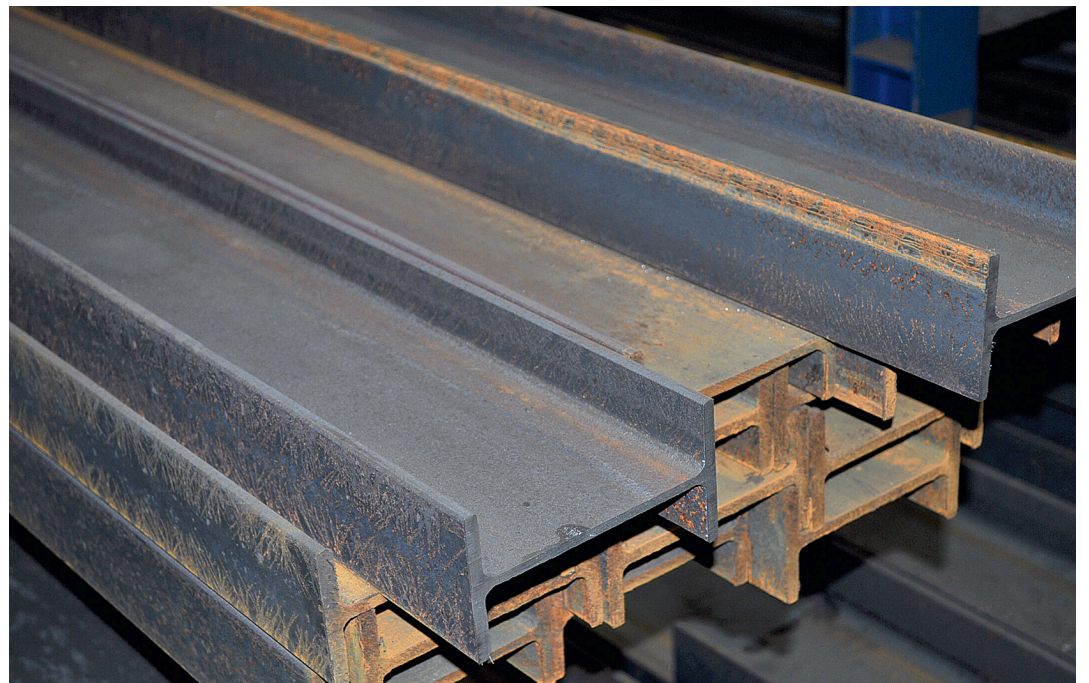
IPBv-HEM-DIN 1025-4

		kg/m
E1	100	42,8
E1	120	53,4
E1	140	64,8
E1	160	78,1
E1	180	91,1
E2	200	106
E2	220	120
E3	240	161
E3	260	176
E3	280	194
E3	300	244
E3	320	251
E4	340	254
E4	360	256
E4	400	262
E5	450	270
E5	500	277
E5	550	285
E5	600	292
E6	650	300
E6	700	309
E6	800	325
E6	900	341
E6	1000	358

IPBI-HEA-DIN 1025-3

		kg/m
D1	100	17,1
D1	120	20,4
D1	140	25,3
D1	160	31,2
D1	180	36,4
D2	200	43
D2	220	52
D3	240	62
D3	260	70
D3	280	78
D3	300	90
D3	320	100
D4	340	108
D4	360	115
D4	400	128
D5	450	143
D5	500	159
D5	550	170
D5	600	182
D6	650	195
D6	700	209
D6	800	230
D6	900	258
D6	1000	279

Die obigen kg/m-Gewichte gelten für alle Lieferungen ab Lager!



U-Stahl DIN 1026-1, rundkantig

		kg/m
B0	80	8,9
B0	100	10,9
B0	120	13,7
B1	140	16,4
B1	160	19,3
B1	180	22,5
B1	200	26
B1	220	30
B2	240	34
B2	260	39
B2	280	43
B2	300	48
B2	320	61
B3	350	62
B3	380	65
B3	400	74

**IPE** DIN 1025-5, mittelbreite I-Träger

		kg/m
C0	80	6,2
C0	100	8,3
C0	120	10,7
C1	140	13,2
C1	160	16,2
C1	180	19,3
C1	200	23
C1	220	26,9
C2	240	31,5
C2	270	37
C2	300	43,3
C3	330	50,4
C3	360	58,6
C3	400	68
C4	450	80
C4	500	93
C5	550	109
C5	600	125

**INP** DIN 1025-1, schmale I-Träger

		kg/m
A0	80	6,1
A0	100	8,5
A0	120	11,5
A1	140	14,7
A1	160	18,5
A1	180	22,5
A1	200	27
A1	220	32
A2	240	37
A2	260	43
A2	280	49
A2	300	56
A3	320	63
A3	340	70
A3	360	78
A3	400	95
A3	450	118
A3	500	145
A4	550	171

**UPE** U-Profilstahl m. parallelen Flansflächen gem. DIN 1026-2

		kg/m
G0	80	8,1
G0	100	10,1
G0	120	12,4
G1	140	14,8
G1	160	17,4
G1	180	20,2
G1	200	23,3
G1	220	27,2
G2	240	31,0
G2	270	36,1
G2	300	45,6
G2	330	54,5
G3	360	63,2
G3	400	74,0



Die obigen kg/m-Gewichte gelten für alle Lieferungen ab Lager!

Flachstahl nach DIN EN 10058

Abmessung mm	kg/m	Abmessung mm	kg/m
10 x 5	0,393	40 x 5	1,57
12 x 5	0,471	40 x 6	1,88
12 x 6	0,565	40 x 8	2,51
12 x 8	0,754	40 x 10	3,14
15 x 5	0,589	40 x 12	3,77
15 x 6	0,707	40 x 15	4,71
15 x 8	0,942	40 x 20	6,28
15 x 10	1,18	40 x 25	7,85
16 x 5	0,628	40 x 30	9,42
16 x 6	0,754	45 x 5	1,77
16 x 8	1,00	45 x 6	2,12
16 x 10	1,26	45 x 8	2,83
18 x 5	0,707	45 x 10	3,53
18 x 6	0,848	45 x 12	4,24
18 x 8	1,13	45 x 15	5,30
18 x 10	1,41	45 x 20	7,07
18 x 12	1,70	45 x 25	8,83
20 x 5	0,785	45 x 30	10,60
20 x 6	0,942	50 x 5	1,96
20 x 8	1,26	50 x 6	2,36
20 x 10	1,57	50 x 8	3,14
20 x 12	1,88	50 x 10	3,93
20 x 15	2,36	50 x 12	4,71
25 x 5	0,981	50 x 15	5,89
25 x 6	1,18	50 x 20	7,85
25 x 8	1,57	50 x 25	9,81
25 x 10	1,96	50 x 30	11,8
25 x 12	2,36	50 x 40	15,7
25 x 15	2,94	55 x 5	2,16
25 x 20	3,93	55 x 6	2,59
30 x 5	1,18	55 x 8	3,45
30 x 6	1,41	55 x 10	4,32
30 x 8	1,88	55 x 12	5,18
30 x 10	2,36	55 x 15	6,48
30 x 12	2,83	55 x 20	8,64
30 x 15	3,53	55 x 25	10,8
30 x 20	4,71		
30 x 25	5,89		
35 x 5	1,37		
35 x 6	1,65		
35 x 8	2,20		
35 x 10	2,75		
35 x 12	3,30		
35 x 15	4,12		
35 x 20	5,50		
35 x 25	6,87		

Unter 5 mm Dicke bis 150 mm Breite: siehe Bandstahl
 Unter 8 mm Dicke von 110 – 150 mm Breite: siehe Bandstahl
 Über 150 mm Breite: siehe Breitflachstahl

Flachstahl nach DIN EN 10058

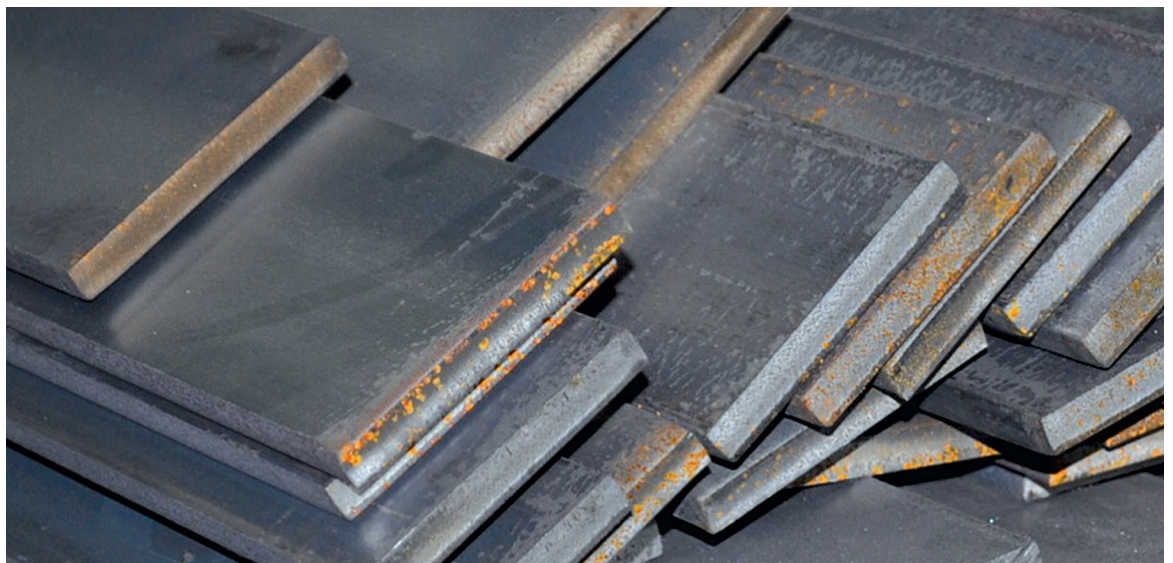
Abmessung mm	kg/m	Abmessung mm	kg/m
55 x 30	13,0	80 x 10	6,28
60 x 5	2,36	80 x 12	7,54
60 x 6	2,83	80 x 15	9,42
60 x 8	3,77	80 x 20	12,6
60 x 10	4,71	80 x 25	15,7
60 x 12	5,65	80 x 30	18,8
60 x 15	7,07	80 x 35	22,0
60 x 20	9,42	80 x 40	25,1
60 x 25	11,8	80 x 50	31,4
60 x 30	14,1	80 x 60	37,7
60 x 35	16,5	90 x 5	3,53
60 x 40	18,8	90 x 6	4,24
60 x 50	23,6	90 x 8	5,65
65 x 5	2,55	90 x 10	7,07
65 x 6	3,06	90 x 12	8,48
65 x 8	4,08	90 x 15	10,6
65 x 10	5,10	90 x 20	14,1
65 x 12	6,12	90 x 25	17,7
65 x 15	7,65	90 x 30	21,2
65 x 20	10,2	90 x 35	24,7
65 x 25	12,8	90 x 40	28,3
65 x 30	15,3	90 x 50	35,3
65 x 40	20,4	90 x 60	42,4
70 x 5	2,75	100 x 5	3,93
70 x 6	3,30	100 x 6	4,71
70 x 8	4,40	100 x 8	6,28
70 x 10	5,50	100 x 10	7,85
70 x 12	6,59	100 x 12	9,42
70 x 15	8,24	100 x 15	11,8
70 x 20	11,0	100 x 20	15,7
70 x 25	13,7	100 x 25	19,6
70 x 30	16,5	100 x 30	23,6
70 x 35	19,2	100 x 35	27,5
70 x 40	22,5	100 x 40	31,4
70 x 50	27,5	100 x 50	39,3
75 x 5	2,94	100 x 60	47,1
75 x 6	3,53	110 x 8	6,91
75 x 8	4,71	110 x 10	8,64
75 x 10	5,89	110 x 12	10,4
75 x 12	7,07	110 x 15	13,0
75 x 15	8,83	110 x 20	17,3
75 x 20	11,8	110 x 25	21,6
75 x 25	14,7	110 x 30	25,9
75 x 30	17,7	110 x 40	34,5
80 x 5	3,14	110 x 50	43,2
80 x 6	3,77	120 x 8	7,54
80 x 8	5,02		

Unter 5 mm Dicke bis 150 mm Breite: siehe Bandstahl
 Unter 8 mm Dicke von 110 – 150 mm Breite: siehe Bandstahl
 Über 150 mm Breite: siehe Breitflachstahl

Flachstahl nach DIN EN 10058

Abmessung mm	kg/m	Abmessung mm	kg/m
120 x 10	9,42	140 x 10	11,0
120 x 12	11,3	140 x 12	13,2
120 x 15	14,1	140 x 15	16,5
120 x 20	18,8	140 x 20	22,0
120 x 25	23,6	140 x 25	27,5
120 x 30	28,3	140 x 30	33,0
120 x 40	37,7	140 x 40	44,0
120 x 50	47,1	140 x 50	55,0
120 x 60	56,5	150 x 8	9,42
130 x 8	8,16	150 x 10	11,8
130 x 10	10,2	150 x 12	14,1
130 x 12	12,2	150 x 15	17,7
130 x 15	15,3	150 x 20	23,6
130 x 20	20,4	150 x 25	29,4
130 x 25	25,5	150 x 30	35,3
130 x 30	30,6	150 x 40	47,1
130 x 40	40,8	150 x 50	58,9
130 x 50	51,0	150 x 60	70,7
140 x 8	8,79		

Unter 5 mm Dicke bis 150 mm Breite: siehe Bandstahl
 Unter 8 mm Dicke von 110 – 150 mm Breite: siehe Bandstahl
 Über 150 mm Breite: siehe Breitflachstahl



**Rundstahl** nach DIN EN 10060

Abmessung mm	kg/m	Abmessung mm	kg/m
6	0,222	48	14,2
8	0,395	50	15,4
10	0,617	55	18,7
12	0,888	60	22,2
13	1,04	65	26,0
14	1,21	70	30,2
15	1,39	75	34,7
16	1,58	80	39,5
18	2,00	85	44,5
19	2,23	90	49,9
20	2,47	95	55,6
22	2,98	100	61,7
24	3,55	105	68,0
25	3,85	110	74,6
26	4,17	115	81,5
27	4,49	120	88,8
28	4,83	130	104
30	5,55	140	121
32	6,31	150	139
35	7,55	160	158
36	7,99	170	178
38	8,90	180	200
40	9,86	190	223
42	10,9	200	247
45	12,5		

S235JR (S235JRG2) **Vierkantstahl****Vierkantstahl** nach DIN EN 10059

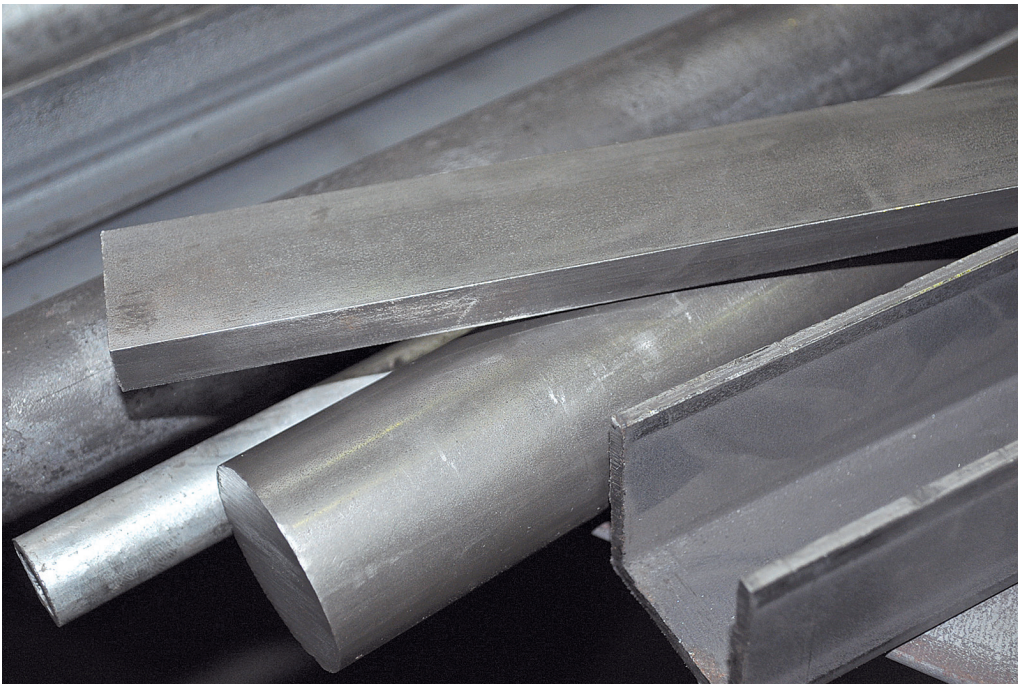
Abmessung mm	kg/m	Abmessung mm	kg/m
6	0,283	38	11,3
8	0,502	40	12,6
10	0,785	45	15,9
12	1,13	50	19,6
13	1,33	55	23,7
14	1,54	60	28,3
15	1,77	65	33,2
16	2,01	70	38,5
18	2,54	75	44,2
20	3,14	80	50,2
22	3,80	90	63,6
24	4,52	100	78,5
25	4,91	110	95,0
26	5,31	120	113,0
28	6,15	130	133,0
30	7,07	140	154,0
32	8,04	150	177,0
35	9,62		

T-Stahl nach DIN EN 10055 – hochstegig, rundkantig

Abmessung mm	kg/m
20 x 20 x 3	0,88
25 x 25 x 3,5	1,29
30 x 30 x 4	1,77
35 x 35 x 4,5	2,33
40 x 40 x 5	2,96
45 x 45 x 5,5	3,67
50 x 50 x 6	4,44
60 x 60 x 7	6,23
70 x 70 x 8	8,32
80 x 80 x 9	10,7
90 x 90 x 10	13,4
100 x 100 x 11	16,4
120 x 120 x 13	23,2
140 x 140 x 15	31,3

U-Stahl nach DIN 1026-1

Abmessung mm	kg/m
30 (30 x 33 x 5)	4,40
40 (40 x 35 x 5)	5,02
40 x 20 x 5	2,96
50 (50 x 38 x 5)	5,76
50 x 25 x 5	3,98
60 x 30 x 6	5,22
65 (65 x 42 x 6)	7,30




Winkelstahl nach DIN EN 10056 – gleichschenkelig, rundkantig

Abmessung mm	kg/m	Abmessung mm	kg/m
20 x 3	0,88	80 x 7	8,49
20 x 4	1,14	80 x 8	9,66
25 x 3	1,12	80 x 10	11,9
25 x 4	1,45	80 x 12	14,1
25 x 5	1,77	90 x 8	10,9
30 x 3	1,36	90 x 9	12,2
30 x 4	1,78	90 x 11	14,7
30 x 5	2,18	90 x 13	17,1
35 x 3	1,60	100 x 8	12,2
35 x 4	2,10	100 x 10	15,1
35 x 5	2,57	100 x 12	17,8
35 x 6	3,04	100 x 14	20,6
40 x 3	1,84	100 x 16	23,2
40 x 4	2,42	110 x 10	16,6
40 x 5	2,97	110 x 12	19,7
40 x 6	3,52	110 x 14	22,8
45 x 4	2,74	120 x 11	19,9
45 x 5	3,38	120 x 12	21,6
45 x 6	4,00	120 x 13	23,3
45 x 7	4,60	120 x 15	26,6
50 x 4	3,06	130 x 12	23,6
50 x 5	3,77	130 x 14	27,2
50 x 6	4,47	130 x 16	30,9
50 x 7	5,15	140 x 13	27,5
50 x 8	5,82	140 x 15	31,4
50 x 9	6,47	150 x 12	27,3
55 x 5	4,18	150 x 14	31,6
55 x 6	4,95	150 x 15	33,8
55 x 8	6,46	150 x 16	35,9
60 x 5	4,57	150 x 18	40,1
60 x 6	5,42	150 x 20	44,2
60 x 8	7,09	160 x 15	36,2
60 x 10	8,69	160 x 17	40,7
65 x 6	5,91	160 x 19	45,1
65 x 7	6,83	180 x 16	43,5
65 x 8	7,73	180 x 18	48,6
65 x 9	8,62	180 x 20	53,7
70 x 6	6,38	200 x 16	48,5
70 x 7	7,38	200 x 18	54,3
70 x 9	9,34	200 x 20	59,9
70 x 11	11,2	200 x 24	71,1
75 x 7	7,94	250 x 18	68,4
75 x 8	9,03	250 x 20	75,7
75 x 10	11,1	250 x 24	90,0


Winkelstahl nach DIN EN 10056 – ungleichschenkelig, rundkantig

Abmessung mm	kg/m	Abmessung mm	kg/m
30 x 20 x 3	1,11	100 x 65 x 9	11,1
30 x 20 x 4	1,45	100 x 65 x 11	13,4
40 x 20 x 3	1,35	100 x 75 x 7	9,32
40 x 20 x 4	1,77	100 x 75 x 9	11,8
45 x 30 x 3	1,72	100 x 75 x 11	14,3
45 x 30 x 4	2,25	120 x 80 x 8	12,2
45 x 30 x 5	2,77	120 x 80 x 10	15,0
50 x 30 x 5	2,96	120 x 80 x 12	17,8
50 x 40 x 4	2,71	120 x 80 x 14	20,5
50 x 40 x 5	3,35	130 x 65 x 8	11,9
60 x 30 x 5	3,37	130 x 65 x 10	14,6
60 x 30 x 6	3,98	130 x 65 x 12	17,3
60 x 30 x 7	4,59	130 x 90 x 10	16,6
60 x 40 x 5	3,76	130 x 90 x 12	19,7
60 x 40 x 6	4,46	150 x 75 x 9	15,3
60 x 40 x 7	5,14	150 x 75 x 11	18,6
65 x 50 x 5	4,35	150 x 90 x 10	18,2
65 x 50 x 7	5,97	150 x 90 x 12	21,6
65 x 50 x 9	7,52	150 x 100 x 10	19,0
75 x 50 x 5	4,74	150 x 100 x 12	22,6
75 x 50 x 7	6,51	150 x 100 x 14	26,1
75 x 50 x 9	8,23	160 x 80 x 10	18,2
75 x 55 x 5	4,95	160 x 80 x 12	21,6
75 x 55 x 7	6,80	160 x 80 x 14	25,0
75 x 55 x 9	8,59	180 x 90 x 10	20,6
80 x 40 x 6	5,41	180 x 90 x 12	24,5
80 x 40 x 8	7,07	180 x 90 x 14	28,3
80 x 65 x 6	6,60	200 x 100 x 10	23,0
80 x 65 x 8	8,66	200 x 100 x 12	27,3
80 x 65 x 10	10,7	200 x 100 x 14	31,6
90 x 60 x 6	6,82	200 x 100 x 16	35,9
90 x 60 x 8	8,96	250 x 90 x 10	26,1
100 x 50 x 6	6,85	250 x 90 x 12	31,1
100 x 50 x 8	8,99	250 x 90 x 14	36,0
100 x 50 x 10	11,1	250 x 90 x 16	40,9
100 x 65 x 7	8,77		

Breitflachstahl nach DIN 59200

Abmessung mm	kg/m	Abmessung mm	kg/m
160 x 5	6,40	200 x 15	24,0
160 x 6	7,68	200 x 20	32,0
160 x 8	10,2	200 x 25	39,0
160 x 10	12,8	200 x 30	48,0
160 x 12	15,4	250 x 5	10,0
160 x 15	19,2	250 x 6	12,0
160 x 20	25,6	250 x 8	16,0
160 x 25	31,4	250 x 10	20,0
160 x 30	38,4	250 x 12	24,0
180 x 5	7,2	250 x 15	30,0
180 x 6	8,64	250 x 20	40,0
180 x 8	11,5	250 x 25	50,0
180 x 10	14,4	250 x 30	60,0
180 x 12	17,3	300 x 5	12,0
180 x 15	21,6	300 x 6	14,4
180 x 20	28,2	300 x 8	19,2
180 x 25	35,0	300 x 10	24,0
180 x 30	43,7	300 x 12	28,8
200 x 5	8,0	300 x 15	36,0
200 x 6	9,6	300 x 20	48,0
200 x 8	12,8	300 x 25	60,0
200 x 10	16,0	300 x 30	72,0
200 x 12	19,2		



Bandstahl in Stäben nach DIN EN 10058 bzw. DIN EN 10048 – schwarz, warmgewalzt

Abmessung mm	kg/m	Abmessung mm	kg/m
10 x 2	0,157	50 x 4	1,57
10 x 3	0,236	55 x 3	1,30
10 x 4	0,314	55 x 4	1,73
12 x 2	0,189	60 x 2	0,942
12 x 3	0,283	60 x 3	1,41
12 x 4	0,377	60 x 4	1,88
15 x 2	0,230	70 x 3	1,65
15 x 3	0,353	70 x 4	2,20
15 x 4	0,471	80 x 3	1,88
16 x 2	0,250	80 x 4	2,51
16 x 3	0,377	90 x 3	2,12
16 x 4	0,502	90 x 4	2,82
18 x 3	0,425	100 x 3	2,35
18 x 4	0,565	100 x 4	3,14
20 x 1	0,157	110 x 3	2,59
20 x 2	0,314	110 x 4	3,45
20 x 3	0,471	110 x 5	4,32
20 x 4	0,628	110 x 6	5,82
25 x 1	0,196	120 x 3	2,82
25 x 2	0,393	120 x 4	3,76
25 x 3	0,589	120 x 5	4,71
25 x 4	0,785	120 x 6	6,02
30 x 1	0,236	130 x 3	3,06
30 x 2	0,471	130 x 4	4,08
30 x 3	0,707	130 x 5	5,10
30 x 4	0,942	130 x 6	6,41
35 x 3	0,824	140 x 3	3,28
35 x 4	1,10	140 x 4	4,40
40 x 2	0,628	140 x 5	5,50
40 x 3	0,942	140 x 6	6,67
40 x 4	1,26	150 x 3	3,53
45 x 3	1,06	150 x 4	4,71
45 x 4	1,41	150 x 5	5,87
50 x 3	1,18	150 x 6	7,02

Nicht aufgeführte Abmessungen auf Anfrage.

Der Ersatz bisheriger DIN- bzw. EURONORMEN durch DIN EN Normen bedingt eine Änderung der Materialkurzbezeichnungen. Die Gegenüberstellung bedeutet nicht, dass die gegenübergestellten Stahlsorten vollkommen identisch sind.

Warmgewalzte Erzeugnisse aus unlegierten Baustählen

Werkstoff-Nummer	Bezeichnung nach		
	DIN 17100	DIN EN 10025 : 1990 + A1 : 1993	DIN EN 10025-2 : 2005-04
1.0036	USt 37-2	S235JRG1	
1.0037	St 37-2	S235JR	
1.0038	RSt 37-2	S235JRG2	S235JR
1.0553	St 52-3 U	S355J0	S355J0
1.0570	St 52-3 N	S355J2G3	-
1.0577		S355J2G4	S255J2

Werkstoff-Nummer	Bezeichnung nach	Material-kurzbezeichnung	Bezeichnung nach	Material-kurzbezeichnung
Flacherzeugnisse aus Druckbehälterstählen				
1.0425	DIN 17155	H II	DIN EN 10028T2	P265GH
Kontinuierlich warmgewalztes Blech und Band aus weichen Stählen zum Kaltumformen				
1.0332	DIN 1614 T2	StW 22	DIN EN 10111	DD11
Kaltgewalzte Flacherzeugnisse aus weichen Stählen zum Kaltumformen				
1.0330	DIN 1623/1624	St 12	DIN EN 10130	DC01
1.0347	DIN 1623/1624	RRSt 13	DIN EN 10130	DC03
1.0338	DIN 1623/1624	St 14	DIN EN 10130	DC04
Kontinuierlich feuerverzinktes Blech und Band aus weichen Stählen zum Kaltumformen				
1.0226	DIN 17162	St 02 Z	DIN EN 10142	DX51D+Z
1.0350	DIN 17162	St 03 Z	DIN EN 10142	DX52D+Z
1.0355	DIN 17162	St 05 Z	DIN EN 10142	DX53D+Z
1.0306	DIN 17162	St 06 Z	DIN EN 10142	DX54D+Z
Elektrolytisch verzinkte kaltgewalzte Flacherzeugnisse aus Stahl				
1.0330	DIN 17163	St 12 ZE	DIN EN 10152	DC01+ZE
1.0347	DIN 17163	RRSt 13 ZE	DIN EN 10152	DC03+ZE
1.0338	DIN 17163	St 14 ZE	DIN EN 10152	DC04+ZE

Warmgewalzte Bleche Formate 1000 x 2000, 1250 x 2500, 1500 x 3000

Dicke mm	Gewicht/m ²	Dicke mm	Gewicht/m ²
3,0	24 kg	30,0	240 kg
4,0	32 kg	35,0	280 kg
5,0	40 kg	40,0	320 kg
6,0	48 kg	45,0	360 kg
7,0	56 kg	50,0	400 kg
8,0	64 kg	55,0	440 kg
9,0	72 kg	60,0	480 kg
10,0	80 kg	65,0	520 kg
11,0	88 kg	70,0	560 kg
12,0	96 kg	75,0	600 kg
13,0	104 kg	80,0	640 kg
14,0	112 kg	90,0	720 kg
15,0	120 kg	100,0	800 kg
16,0	128 kg	120,0	960 kg
18,0	144 kg	150,0	1200 kg
20,0	160 kg	160,0	1280 kg
22,0	176 kg	180,0	1440 kg
25,0	200 kg	200,0	1600 kg

Andere Formate, Abmessungen und Güten: nach Vereinbarung

Riffel-/Tränenbleche

Dicke mm	Gewicht/m ²
3,0	26 kg
4,0	34 kg
5,0	42 kg
6,0	51 kg
7,0	59 kg
8,0	67 kg
9,0	75 kg
10,0	83 kg
12,0	99 kg
15,0	123 kg
20,0	166 kg

Alle Lagerbreiten in allen Längen einschließlich Klein-, Mittel- und Großformate

Feinbleche kaltgewalzt DC 01

Dicke mm	Gewicht/m ²	Format
0,40	3,20 kg	1000 x 2000
0,50	4,00 kg	1000 x 2000
		1250 x 2500
0,63	5,04 kg	1000 x 2000
		1250 x 2500
0,75	6,00 kg	1000 x 2000
		1250 x 2500
		1500 x 3000
0,88	7,04 kg	1000 x 2000
		1250 x 2500
		1500 x 3000
1,00	8,00 kg	1000 x 2000
		1250 x 2500
		1500 x 3000
1,25	10,00 kg	1000 x 2000
		1250 x 2500
		1500 x 3000
1,50	12,00 kg	1000 x 2000
		1250 x 2500
		1500 x 3000
1,75	14,00 kg	1000 x 2000
		1250 x 2500
		1500 x 3000
2,00	16,00 kg	1000 x 2000
		1250 x 2500
		1500 x 3000
2,25	18,00 kg	1000 x 2000
		1250 x 2500
		1500 x 3000
2,50	20,00 kg	1000 x 2000
		1250 x 2500
		1500 x 3000
2,75	22,00 kg	1000 x 2000
		1250 x 2500
		1500 x 3000
2,99	24,00 kg	1000 x 2000
		1250 x 2500
		1500 x 3000

Feinbleche feuerverzinkt, Grundgüte

Dicke mm	Gewicht/m ²	Format
0,50	4,00 kg	1000 x 2000
		1250 x 2500
0,56	4,48 kg	1000 x 2000
		1250 x 2500
0,63	5,04 kg	1000 x 2000
		1250 x 2500
		1500 x 3000
0,75	6,00 kg	1000 x 2000
		1250 x 2500
		1500 x 3000
0,88	7,04 kg	1000 x 2000
		1250 x 2500
		1500 x 3000
1,00	8,00 kg	1000 x 2000
		1250 x 2500
		1500 x 3000
1,13	9,04 kg	1000 x 2000
		1250 x 2500
		1500 x 3000
1,25	10,00 kg	1000 x 2000
		1250 x 2500
		1500 x 3000
1,50	12,00 kg	1000 x 2000
		1250 x 2500
		1500 x 3000
1,75	14,00 kg	1000 x 2000
		1250 x 2500
		1500 x 3000
2,00	16,00 kg	1000 x 2000
		1250 x 2500
		1500 x 3000
2,50	20,00 kg	1000 x 2000
		1250 x 2500
		1500 x 3000
2,99	24,00 kg	1000 x 2000
		1250 x 2500
		1500 x 3000

Gewinderohre nach DIN 2440, schwarz – in Lagerlängen von 4 – 8 mm, ohne/ohne; mit/mit

Abmessung Zoll	geschweißt kg/m	nahtlos kg/m
1/8"	0,40	0,40
1/4"	0,65	0,65
3/4"	0,85	0,85
1/2"	1,22	1,22
3/4"	1,58	1,58
1"	2,44	2,44
1 1/4"	3,14	3,14
1 1/2"	3,61	3,61
2"	5,10	5,10
2 1/2"	6,51	6,51
3"	8,47	8,47
4"	12,10	12,10
5"	16,20	16,20
6"	19,20	19,20

Gewinderohre nach DIN 2440, verzinkt – in Lagerlängen von 4 – 8 mm, ohne/ohne; mit/mit

Abmessung Zoll	geschweißt kg/m	nahtlos kg/m
1/4"	0,67	0,67
3/8"	0,89	0,89
1/2"	1,27	1,27
3/4"	1,65	1,65
1"	2,55	2,55
1 1/4"	3,28	3,28
1 1/2"	3,77	3,77
2"	5,33	5,33
2 1/2"	6,80	6,80
3"	8,85	8,85
4"	12,64	12,64
5"	16,93	16,93
6"	20,06	20,06

Technische Angaben

Nennweite Zoll:	1/8	1/4	3/8	1/2	3/4	1	1 1/4	1 1/2	2	2 1/2	3	4	5	6
Nennweite mm:	6	8	10	15	20	25	32	40	50	70	80	100	125	150
äußerer Durchmesser ca. mm:	10,2	13,5	17,2	21,3	26,9	33,7	42,4	48,3	60,3	76,1	88,9	114,3	139,7	165,1
DIN 2440 Wandstärke ca. mm:	2,00	2,35	2,35	2,65	2,65	3,25	3,25	3,25	3,65	3,65	4,05	4,50	4,85	4,85
DIN 2441 Wandstärke ca. mm:	2,65	2,90	2,90	3,25	3,25	4,05	4,05	4,05	4,50	4,50	5,40	5,40	5,40	5,40

Geschweißte Konstruktionsrohre

Abmessungen	kg per 100 m
1/2" x 2,00 mm	95
3/4" x 2,00 mm	122
1" x 2,50 mm	191
1 1/4" x 2,50 mm	245
1 1/2" x 2,50 mm	282
2" x 2,50 mm	355

Geländerrohrbogen 90°

Abmessungen	kg per 100 m
1/2"	16
3/4"	25
1"	45
1 1/4"	77
1 1/2"	100
2"	172

Obergurt-Krümmleisten für Treppengeländer in 1,5 m-Längen

Abmessungen	kg per 1 m
40 x 8	1,75



Nahtlose Siederohre nach DIN 2448 – normalwandig, mit glatten Enden, in Handelslängen von 4–7,50 m

äußere Ø mm:	13,5	16,0	17,2	20,0	21,3	25,0
Wandstärke mm	1,8	1,8	1,8	2,0	2,0	2,0
Gewicht kg/m:	0,52	0,63	0,69	0,89	0,96	1,13
äußere Ø mm:	26,9	30,0	31,8	33,7	38,0	42,4
Wandstärke mm	2,3	2,6	2,6	2,6	2,6	2,6
Gewicht kg/m:	1,41	1,77	1,88	2,01	2,29	2,57
äußere Ø mm:	44,5	48,3	51,0	57,0	60,3	63,5
Wandstärke mm	2,6	2,6	2,6	2,9	2,9	2,9
Gewicht kg/m:	2,70	2,95	3,12	3,90	4,14	4,36
äußere Ø mm:	70,0	76,1	82,5	88,9	101,6	108,0
Wandstärke mm	2,9	2,9	3,2	3,2	3,6	3,6
Gewicht kg/m:	4,83	5,28	6,31	6,81	8,76	9,33
äußere Ø mm:	114,3	127,0	133,0	139,7	152,4	159,0
Wandstärke mm	3,6	4,0	4,0	4,0	4,5	4,5
Gewicht kg/m:	9,90	12,20	12,80	13,50	16,40	17,10
äußere Ø mm:	165,1	168,3	177,8	193,7	219,1	244,5
Wandstärke mm	4,5	4,5	5,0	5,6	6,3	6,3
Gewicht kg/m:	17,80	18,10	21,30	25,00	33,10	37,10
äußere Ø mm:	267,0	273,0	298,5	323,9	355,6	368,0
Wandstärke mm	6,3	6,3	7,1	7,1	8,0	8,0
Gewicht kg/m:	40,60	41,60	51,10	55,60	68,60	71,00

Geschweißte Siederohre nach DIN 2458, in Handelslängen von ca. 6 m

mm	kg/m
57,0 x 2,3	3,13
63,5 x 2,3	3,50
70,0 x 2,6	4,35
76,1 x 2,6	4,75
88,9 x 2,9	6,20
108,0 x 2,9	7,57
133,0 x 3,6	11,60
159,0 x 4,0	15,40
219,1 x 4,5	23,70

Siederohrbogen nahtlos, Norm 3 und 5, nach DIN 2605 bzw. DIN 2606

Abmessung mm ä. Ø	Wand mm	theoretisches Gewicht in kg/Stück	
		Norm 3	Norm 5
20,0	2,0	0,04	0,08
21,3	2,0	0,04	0,08
25,0	2,0	0,05	0,10
26,9	2,3	0,07	0,13
30,0	2,6	0,09	0,17
31,8	2,6	0,11	0,20
33,7	2,6	0,12	0,25
38,0	2,6	0,16	0,30
42,4	2,6	0,19	0,40
44,5	2,6	0,22	0,42
48,3	2,6	0,27	0,50
51,0	2,6	0,31	0,57
57,0	2,9	0,44	0,82
60,3	2,9	0,49	0,88
63,5	2,9	0,57	0,98
70,0	2,9	0,70	1,22
76,1	2,9	0,79	1,45
82,5	3,2	1,07	1,89
88,9	3,2	1,22	2,23
101,6	3,6	1,83	3,15
108,0	3,6	2,08	3,67
114,3	3,6	2,37	4,00
133,0	4,0	3,64	6,30
139,7	4,0	4,04	7,20
159,0	4,5	5,80	10,20
168,3	4,5	6,50	11,20
193,7	5,4	10,60	18,20
219,1	5,9	14,90	24,80
244,5	6,3	19,80	33,50
273,0	6,3	24,90	41,50
323,9	7,1	40,00	67,50

180° Bogen kosten das 2fache – 45° Bogen wie 90°

Konzentrische Reduzierstücke aus nahtlosem Stahlrohr DIN 2448, Werkstoff RSt 35, DIN 1629

Abmessung	Abmessung
76,1/60,3	108,0/88,9
76,1/57,0	108,0/76,1
76,1/48,3	114,3/88,9
88,9/76,1	133,0/108,0
88,9/60,3	133,0/88,9
88,9/57,0	133,0/76,1
108,0/88,9	159,0/133,0
108,0/76,1	



Quadratstahlrohre nach DIN 2395

Abmessung mm	schwarz/blank	feuerverzinkt
	Gewicht kg/m	Gewicht kg/m
10 x 10 x 1	0,28	0,32
1,25	0,34	0,38
1,5	0,40	0,44
12 x 12 x 1	0,35	0,40
1,5	0,42	0,53
15 x 15 x 1	0,44	0,51
1,5	0,63	0,70
2	0,81	0,89
16 x 16 x 1	0,47	0,54
1,5	0,67	0,74
2	0,85	0,95
18 x 18 x 1,5	0,77	0,85
2	1,00	1,08
20 x 20 x 1	0,60	0,69
1,25	0,73	0,82
1,5	0,87	0,96
2	1,12	1,22
2,5	1,33	1,45
3	1,60	1,68
22 x 22 x 1,5	0,95	1,07
2	1,23	1,36
25 x 25 x 1	0,75	0,86
1,25	0,93	1,04
1,5	1,10	1,22
2	1,44	1,56
2,5	1,76	1,88
3	1,92	2,17
28 x 28 x 2	1,63	1,79
30 x 30 x 1	0,91	1,05
1,25	1,13	1,26
1,5	1,34	1,47
2	1,75	1,90
2,5	2,15	2,29
3	2,39	2,67
4	3,32	3,40
32 x 32 x 1,5	1,44	1,58
2	1,88	2,03
34 x 34 x 1,5	1,53	1,68
2	2,00	2,17
2,5	2,46	2,62
3	2,77	3,07
35 x 35 x 1,5	1,57	1,74
2	2,07	2,24
2,5	2,54	2,70
3	2,86	3,16
4	3,79	4,19
38 x 38 x 2	2,26	2,44
3	3,30	3,47
40 x 40 x 1,5	1,81	1,99
2	2,38	2,58



Quadratstahlrohre nach DIN 2395

Abmessung mm	schwarz/blank		feuerverzinkt	
	Gewicht kg/m		Gewicht kg/m	
40 x 40 x	2,5	2,93	3,12	
	3	3,33	3,66	
	4	4,25	4,70	
	5	5,50	6,11	
45 x 45 x	1,5	2,05	2,26	
	2	2,69	2,92	
	2,5	3,33	3,54	
	3	3,80	4,16	
	4	4,88	5,36	
50 x 50 x	1,5	2,27	2,51	
	2	3,01	3,25	
	2,5	3,72	3,95	
	3	4,28	4,65	
	4	5,51	6,01	
	5	6,56	7,28	
55 x 55 x	2	3,22	3,60	
	2,5	4,11	4,37	
	3	4,75	5,15	
	4	6,14	6,67	
60 x 60 x	1,5	2,76	3,04	
	2	3,64	3,93	
	2,5	4,50	4,78	
	3	5,22	5,64	
	4	6,76	7,31	
	5	8,13	8,90	
65 x 65 x	2	3,95	4,28	
	3	5,69	6,13	
	4	7,39	7,97	
70 x 70 x	2	4,26	4,61	
	2,5	5,29	5,62	
	3	6,16	6,63	
	4	8,02	8,62	
	5	9,70	10,52	
75 x 75 x	2	4,58	4,95	
80 x 80 x	2	4,89	5,29	
	2,5	6,07	6,44	
	3	7,10	7,61	
	4	9,28	9,93	
	5	11,30	12,13	
90 x 90 x	2,5	6,86	7,15	
	3	8,04	8,61	
	4	10,50	11,23	
	5	12,80	13,75	
100 x 100 x	2,5	7,64	8,11	
	3	8,99	9,60	
	4	11,80	12,54	
	5	14,40	15,37	
110 x 110 x	4	12,88	13,84	
	5	15,81	16,98	



Rechteckstahlrohre nach DIN 2395

Abmessung mm	schwarz/blank	feuerverzinkt
	Gewicht kg/m	Gewicht kg/m
15 x 10 x 1,5	0,51	0,56
20 x 10 x 1	0,44	0,51
20 x 10 x 1,5	0,63	0,70
20 x 10 x 2	0,81	0,89
20 x 15 x 1,5	0,75	0,83
20 x 15 x 2	0,97	1,05
25 x 10 x 1,5	0,75	0,83
25 x 10 x 2	0,97	1,05
25 x 15 x 1,5	0,87	0,96
25 x 15 x 2	1,12	1,22
25 x 20 x 1,5	0,99	1,09
25 x 20 x 2	1,28	1,39
30 x 10 x 1	0,60	0,69
30 x 10 x 1,5	0,87	0,96
30 x 10 x 2	1,12	1,22
30 x 15 x 1	0,67	0,78
30 x 15 x 1,5	0,99	1,09
30 x 15 x 2	1,28	1,39
30 x 15 x 3	1,84	1,95
30 x 20 x 1	0,75	0,86
30 x 20 x 1,25	0,93	1,05
30 x 20 x 1,5	1,10	1,22
30 x 20 x 2	1,44	1,56
30 x 20 x 2,5	1,76	1,88
30 x 20 x 3	1,92	2,17
30 x 25 x 1,5	1,22	1,34
30 x 25 x 2	1,59	1,73
30 x 25 x 2,5	1,96	2,08
30 x 25 x 3	2,16	2,43
34 x 15 x 2	1,41	1,52
34 x 20 x 1,5	1,20	1,32
34 x 20 x 2	1,56	1,70
35 x 10 x 1,5	0,99	1,09
35 x 10 x 2	1,28	1,39
35 x 15 x 1,5	1,10	1,22
35 x 15 x 2	1,44	1,56
35 x 15 x 2,5	1,76	1,88
35 x 20 x 1,5	1,22	1,34
35 x 20 x 2	1,59	1,73
35 x 20 x 2,5	1,96	2,08
35 x 25 x 1,5	1,34	1,47
35 x 25 x 2	1,75	1,90
35 x 25 x 2,5	2,15	2,29
35 x 25 x 3	2,39	2,67
40 x 10 x 1,5	1,10	1,22
40 x 10 x 2	1,44	1,56
40 x 15 x 1,5	1,22	1,34
40 x 15 x 2	1,59	1,73
40 x 15 x 2,5	1,96	2,08
40 x 20 x 1	0,91	1,05
40 x 20 x 1,25	1,13	1,26



Rechteckstahlrohre nach DIN 2395

Abmessung mm	schwarz/blank	feuerverzinkt	
	Gewicht kg/m	Gewicht kg/m	
40 x 20 x	1,5	1,47	
	2	1,90	
	2,5	2,29	
	3	2,67	
40 x 25 x	1,5	1,61	
	2	2,07	
	2,5	2,50	
	3	2,92	
40 x 30 x	1,5	1,74	
	2	2,24	
	2,5	2,70	
	3	3,16	
	4	4,19	
45 x 15 x	1,5	1,47	
45 x 20 x	1,5	1,61	
	2	2,07	
	2,5	2,50	
45 x 25 x	1,5	1,74	
	2	2,24	
	2,5	2,70	
45 x 30 x	2	2,41	
	45 x 35 x	1,5	1,99
		2	2,58
50 x 10 x	1,5	1,47	
	2	1,90	
50 x 15 x	1,5	1,61	
	2	2,07	
50 x 20 x	1,5	1,74	
	2	2,24	
	2,5	2,70	
	3	3,16	
50 x 25 x	1,5	1,87	
	2	2,41	
	2,5	2,92	
	3	3,41	
50 x 30 x	1,5	1,99	
	2	2,58	
	2,5	3,12	
	3	3,66	
	4	4,70	
50 x 34 x	1,5	2,10	
	2	2,71	
	2,5	3,29	
50 x 35 x	1,5	2,12	
	2	2,74	
	2,5	3,33	
	3	3,91	
50 x 40 x	1,5	2,26	
	2	2,92	



Rechteckstahlrohre nach DIN 2395

Abmessung mm	schwarz/blank	feuerverzinkt
	Gewicht kg/m	Gewicht kg/m
50 x 40 x 2,5	3,33	3,54
3	3,80	4,16
4	4,88	5,37
55 x 25 x 2	2,38	2,58
55 x 34 x 2	2,66	2,88
2,5	3,29	3,50
60 x 15 x 2	2,22	2,41
60 x 20 x 1,5	1,81	1,99
2	2,38	2,58
2,5	2,93	3,12
3	3,33	3,66
60 x 25 x 1,5	1,93	2,12
2	2,54	2,74
2,5	3,10	3,33
3	3,57	3,91
60 x 30 x 1,5	2,05	2,26
1	2,69	2,92
2,5	3,33	3,54
3	3,80	4,16
4	4,88	5,36
60 x 35 x 2	2,83	3,09
3	4,19	4,40
60 x 40 x 1,5	2,27	2,51
2	3,01	3,25
2,5	3,27	3,95
3	4,28	4,65
4	5,51	6,01
5	6,56	7,28
60 x 45 x 2	3,14	3,42
3	4,48	4,89
60 x 50 x 2	3,32	3,60
2,5	4,11	4,37
3	4,75	5,15
4	6,14	6,67
5	7,34	8,07
67 x 35 x 2	3,07	3,33
70 x 15 x 2	2,54	2,74
70 x 20 x 2	2,69	2,92
3	3,80	4,16
70 x 30 x 2	3,01	3,25
3	4,28	4,65
4	5,51	6,01
70 x 35 x 2	3,14	3,42
2,5	3,93	4,21
3	4,48	4,89
70 x 40 x 2	3,32	3,60
2,5	4,11	4,37
3	4,75	5,15
4	6,14	6,67
5	7,43	8,09
70 x 50 x 2	3,64	3,93
2,5	4,50	4,78
3	5,22	5,64
4	6,76	7,31
5	8,13	8,90



Rechteckstahlrohre nach DIN 2395

Abmessung mm	schwarz/blank	feuerverzinkt
	Gewicht kg/m	Gewicht kg/m
80 x 20 x 2	3,01	3,25
80 x 20 x 2,5	3,72	3,95
80 x 20 x 3	4,28	4,88
80 x 25 x 2	3,17	3,42
80 x 25 x 3	4,51	4,89
80 x 30 x 2	3,32	3,60
80 x 30 x 2,5	4,11	4,37
80 x 30 x 3	4,75	5,15
80 x 30 x 4	6,14	6,67
80 x 34 x 2	3,45	3,73
80 x 35 x 2	3,48	3,76
80 x 35 x 3	4,89	5,40
80 x 40 x 2	3,64	3,93
80 x 40 x 2,5	4,50	4,78
80 x 40 x 3	5,22	5,64
80 x 40 x 4	6,76	7,31
80 x 40 x 5	8,13	8,90
80 x 45 x 2	3,79	4,11
80 x 45 x 3	5,45	5,91
80 x 50 x 2	3,95	4,28
80 x 50 x 2,5	4,90	5,20
80 x 50 x 3	5,69	6,13
80 x 50 x 4	7,39	7,97
80 x 50 x 5	8,91	9,70
80 x 60 x 2	4,26	4,61
80 x 60 x 2,5	5,29	5,62
80 x 60 x 3	6,16	6,63
80 x 60 x 4	8,02	8,62
80 x 60 x 5	9,70	10,52
90 x 20 x 2	3,32	3,60
90 x 30 x 2	3,64	3,93
90 x 40 x 3	5,69	6,13
90 x 40 x 4	7,39	7,97
90 x 45 x 2,5	4,98	5,41
90 x 45 x 3	5,90	6,38
90 x 50 x 2	4,26	4,61
90 x 50 x 2,5	5,29	5,62
90 x 50 x 3	6,16	6,63
90 x 50 x 4	8,02	8,62
90 x 50 x 5	9,70	10,52
90 x 60 x 2	4,58	4,95
90 x 60 x 2,5	5,68	6,03
90 x 60 x 3	6,63	7,12
90 x 70 x 3	7,10	7,61
90 x 70 x 4	9,28	9,93
90 x 70 x 5	11,30	12,13
100 x 20 x 2	3,64	3,93
100 x 20 x 3	5,22	5,64
100 x 30 x 2	3,95	4,35
100 x 30 x 3	5,69	6,13
100 x 30 x 4	7,39	7,97



Rechteckstahlrohre nach DIN 2395

Abmessung mm	schwarz/blank	feuerverzinkt
	Gewicht kg/m	Gewicht kg/m
100 x 34 x 2	4,08	4,48
100 x 40 x 2	4,26	4,61
2,5	5,29	5,62
3	6,16	6,63
4	8,02	8,62
5	9,70	10,52
100 x 50 x 2	4,58	4,95
2,5	5,68	6,03
3	6,63	7,12
4	8,65	9,28
5	10,50	11,32
100 x 60 x 2	4,89	5,29
2,5	6,07	6,44
3	7,10	7,61
4	9,28	9,93
5	11,30	12,13
100 x 80 x 2,5	6,86	7,15
3	8,04	8,61
4	10,50	11,23
5	12,80	13,75
110 x 70 x 3	8,04	8,61
4	10,50	11,23
5	12,80	13,75
120 x 30 x 2	4,58	4,95
3	6,63	7,12
120 x 40 x 2	4,89	5,29
2,5	6,07	6,44
3	7,10	7,61
4	9,28	9,93
5	11,30	12,13
120 x 50 x 3	7,72	8,11
4	9,95	10,58
5	12,30	12,94
120 x 60 x 2	5,53	6,08
2,5	6,86	7,15
3	8,04	8,61
4	10,50	11,23
5	12,80	13,75
120 x 80 x 2	6,15	6,77
2,5	7,64	8,11
3	8,99	9,60
4	11,80	12,54
5	14,40	15,37
120 x 100 x 4	12,88	13,84
5	15,81	16,98

Stabstahl feuerverzinkt nach DIN EN ISO 1461/03.99 – Güte S 235 JR G2 nach DIN EN 10025, in Längen von ca. 6 m

Flachstahl	
Abmessung mm	kg/m
20 x 3	0,51
20 x 5	0,83
20 x 6	1,00
20 x 8	1,34
25 x 3	0,64
25 x 5	1,04
25 x 6	1,25
30 x 3	0,75
30 x 4	1,00
30 x 5	1,25
30 x 6	1,49
30 x 8	1,99
30 x 10	2,50
35 x 6	1,78
40 x 4	1,34
40 x 5	1,66
40 x 6	1,99
40 x 8	2,66
40 x 10	3,34
50 x 3	1,25
50 x 4	1,66
50 x 5	2,08
50 x 6	2,50
50 x 8	3,33
50 x 10	4,17
60 x 5	2,50
60 x 6	3,00
60 x 8	4,00
60 x 10	4,99
70 x 6	3,50
70 x 8	4,66
70 x 10	5,83
80 x 5	3,33
80 x 6	4,00
80 x 8	5,32
80 x 10	6,66
90 x 5	3,74
100 x 5	4,17
100 x 6	4,99
100 x 8	6,66
100 x 10	8,32
100 x 12	9,99
120 x 8	7,99
120 x 10	9,99
150 x 8	9,99
150 x 10	12,51

Winkelstahl gleichschenkelig	
Abmessung mm	kg/m
20 x 3	0,93
25 x 3	1,19
25 x 4	1,54
30 x 3	1,44
30 x 4	1,89
35 x 4	2,23
40 x 4	2,57
40 x 5	3,15
45 x 5	3,58
50 x 5	4,00
50 x 6	4,74
60 x 6	5,75
70 x 7	7,82
80 x 8*	10,24
90 x 9	12,93
100 x 8	12,93
100 x 10*	16,01
120 x 11	21,09

*= auch in 12 m-Längen lieferbar

Winkelstahl ungleichschenkelig	
30 x 20 x 3	1,18
30 x 20 x 4	1,54
40 x 20 x 3	1,43
40 x 20 x 4	1,88
45 x 30 x 5	2,94
50 x 30 x 5	3,14
50 x 40 x 5	3,55
60 x 30 x 5	3,57
60 x 40 x 5	3,99
75 x 50 x 5	5,02
75 x 50 x 7	7,03
80 x 40 x 6	5,73
80 x 65 x 6	7,00
90 x 60 x 6	7,23
100 x 50 x 6	7,26
100 x 50 x 8	9,53
100 x 65 x 7	9,30
100 x 65 x 9	11,77
120 x 80 x 8	12,93
130 x 65 x 8	12,61
150 x 100 x 10	20,14
160 x 80 x 10	19,66
180 x 90 x 10	22,25
200 x 100 x 10	24,38

Stabstahl feuerverzinkt nach DIN EN ISO 1461/03.99 – Güte S 235 JR G2 nach DIN EN 10025, in Längen von ca. 6 m

Rundstahl

Abmessung mm	kg/m
8	0,42
10	0,65
12	0,94
14	1,28
16	1,67
20	2,62
25	4,08

Vierkantstahl

Abmessung mm	kg/m
10	0,83
12	1,20
16	2,13
20	3,33
25	5,20

T-Stahl

Abmessung mm	kg/m
30 x 4	1,88
35 x 4,5	2,47
40 x 5	3,14
45 x 5,5	3,89
50 x 6	4,71
60 x 7	6,60
80 x 9	11,34
100 x 11	17,38
120 x 13	24,60

U-Stahl

Abmessung mm	kg/m
40 x 20	3,14
40 x 35	5,32
50 x 25	4,22
50 x 38	6,11
60 x 30	5,53
65 x 42	7,74

Formstahl und Breitflanschträger feuerverzinkt nach DIN EN ISO 1461/03.99 – Güte S 235 JR G2 nach DIN EN 10025, in Längen von 6 – 7,5 m

Abmessung mm	kg/m	Abmessung mm	kg/m
U 80	9,43	HEA 100	18,13
U 100	11,55	HEA 120	21,62
U 120	14,52	HEA 140	26,82
U 140	17,38	HEA 160	33,07
U 160	20,46	HEA 180	38,58
U 180	23,85	HEB 100	22,15
U 200	27,56	HEB 120	29,04
IPE 100	8,80	HEB 140	36,57
IPE 120	11,34	HEB 160	46,32
IPE 140	13,99	HEB 180	55,65
IPE 160	17,17	HEB 200	66,78

Nicht aufgeführte Abmessungen und andere Längen können wir kurzfristig verzinken lassen.

Feuerverzinkter Bandstahl in Ringen

Ringgewicht ca. 50 kg, Zinkauflage Z 300, Güte STW 22,
Techn. Lieferbed. DD 11 DIN EN 10 111 (DIN 1614), Tol. nach DIN EN 10048

Abmessung mm	kg/m
20 x 2	0,33
20 x 3	0,50
25 x 2	0,42
25 x 3	0,62
25 x 4	0,83
30 x 2	0,50
30 x 3	0,75
30 x 3,5	0,87
30 x 4	1,00
40 x 2	0,67
40 x 3	1,00
40 x 4	1,34

Bordwand-U

sendzimir verzinkt, Güte S 235 JR G2 nach DIN EN 10025,
in Längen von ca. 6 m

Abmessung mm	kg/m
20 x 1,5	0,71
23 x 1,5	0,82
25 x 1,5	0,90
28 x 1,5	1,00
30 x 1,5	1,08
31 x 28 x 1,5	1,03